

新型コロナウイルス抗原キット検査

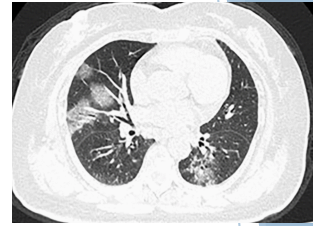
新型コロナウイルス抗原検査を受けられます。

さらに胸部CT検査を追加することも可能です。

※ **新型コロナウイルスの抗原検査**
であり、抗体検査、PCR検査ではございません。

※ **現在、新型コロナ感染症に罹患しているかを**
チェックするための検査(陽性チェック)です。

※ **陰性の場合には、症状や経過とを総合的に医師が**
判断し、PCR検査を行います。



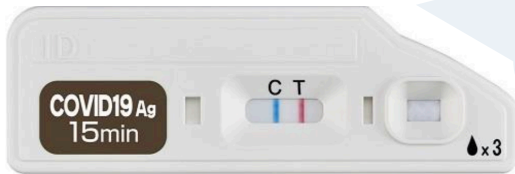
当院では大塚製薬株式会社を通じて販売しているデンカ株式会社の「クイックナビ-COVID19 Ag」を使用しております。**RT-PCR法と照らし合わせた陽性一致率87.1%、陰性一致率100%でした。**国内シェアNo1のインフルエンザウイルス抗原測定キットのクイックナビ製品に、新型コロナウイルス抗原測定キットが登場しました。こちらは**医療機関のみ**で使用を許可されており、**個人向けに発売はしておりません。**



鼻咽頭ぬぐい液中のSARS-CoV-2抗原を検出する検査です。
「現在の感染」の有無を確認する検査です。
感染拡大予防を徹底するため、「完全予約制」です。

お子様の検査も可能です。

結果は15分ほどでできますので、当日検査の結果をご説明いたします。



当院での**自由診療(自費)**での抗原の対象となる方は、**無症状の方や感染者との濃厚接触者ではない方で、以下に当てはまる方です。**

- 2～3週間以内に風邪症状があり、新型コロナウイルス感染が心配な方。
- もしかしたら新型コロナウイルスに感染したかもしれないと心配な方
- 仕事などで他の都道府県の移動があり、感染リスクがある(あった)方
- 出勤や登園・登校前に必要と考えられる方
- 会社での集団感染を未然に防ぎたいと考えられている方
- プライベートや仕事で感染の陰性証明が必要な方
- 海外渡航で陰性証明が必要な方

※抗原検査は現在の新型コロナ感染症の有無を調べる検査です。そのため、感染拡大防止の観点より、陰性結果が出るまでは他の患者様と接することの無いよう、**クリニック「別館」**にて行います。

入口が異なりますので予めご連絡の上、**必ず予約をお取り下さい。**

検査費用

★抗原検査のみ

25,000円 (税別)

(診断料、検査キット代、検査手技料、診断書料を含みます)

★抗原検査+胸部CT検査

35,000円 (税別)

(診断料、検査キット代、胸部CT、検査手技料、診断書料を含みます)



頭とからだのクリニック

かねなか脳神経外科

東京都中野区中央4-4-2

TEL:03-6382-4880